

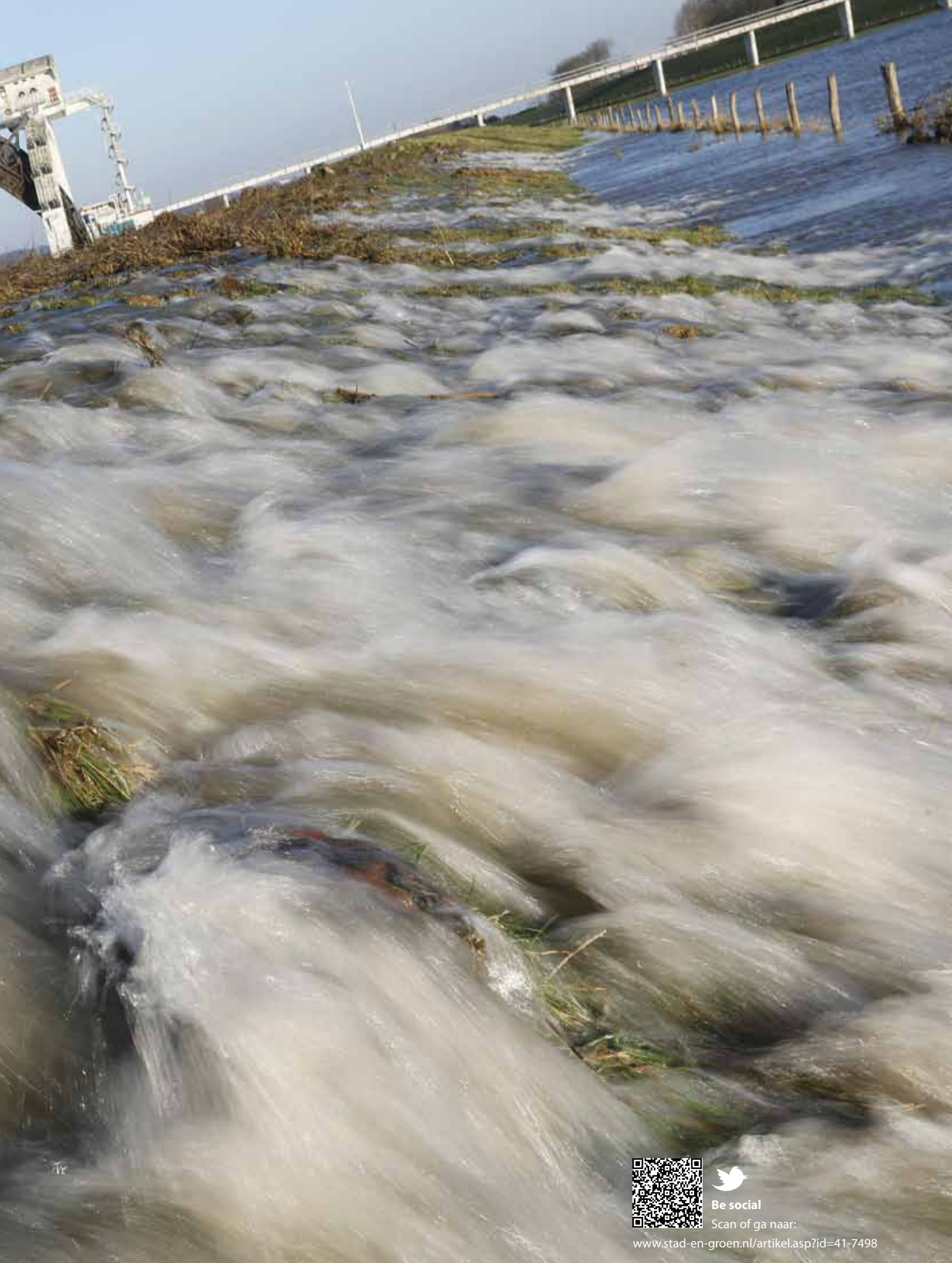


# Hoogwater maakt stuw nutteloos

Het alsmear stijgende water in de Rijn heeft in de tweede week van januari het stuwcomplex bij Driel overbodig gemaakt.

Het water stroomde langs de stuw stroomafwaarts met grote kracht over de zomerdijk, de laatste drooggebleven buitendijkse polders in. De hoogste waterstand werd enkele dagen later bereikt volgens Rijkswaterstaat. De diverse steenfabrieken langs Waal en Rijn werden onbereikbaar zijn voor transportverkeer.





Be social

Scan of ga naar:

[www.stad-en-groen.nl/artikel.asp?id=41-7498](http://www.stad-en-groen.nl/artikel.asp?id=41-7498)