

Van links naar rechts: André Veerkamp van Zwaagstra Beton en Eric van Bentum en Jan Hoeflaken van Recycling Combinatie REKO. 'We hebben dezelfde mentaliteit: afspraak is afspraak, aan de slag en doorgaan.'



REKO levert hoogwaardige bouwgrondstoffen aan Hoogeveense betonleverancier

Betonplaten Zwaagstra Beton nog duurzamer door gebruik ECO-grondstoffen

Dagelijks produceert Zwaagstra Beton circa vijftienhonderd betonplaten van eerste klas kwaliteit. Daarvoor gebruikt het Hoogeveense bedrijf steeds vaker secundaire grondstoffen zoals ECO-granulaat, -zand en -filler. Recycling Combinatie REKO in Rotterdam zorgt voor de aanvoer hiervan. 'Het zijn hoogwaardige producten, het productieproces loopt continu door en bovendien hoeven er geen nieuwe grondstoffen voor gewonnen te worden: alleen maar voordelen.'

Auteur: Peter Jansen

Zwaagstra Beton en Recycling Combinatie REKO uit Rotterdam, kortweg REKO, werken sinds enkele jaren samen. 'Aanvankelijk namen we zo'n 20.000 ton grondstoffen per jaar af bij REKO. Inmiddels is dat opgelopen tot een veelvoud daarvan', vertelt André Veerkamp, verkoper buitendienst bij Zwaagstra Beton. 'De verhouding gewoon grind en ECO-grind in onze betonplaten is nu vijftig-vijftig.' Naast ECO-granulaat neemt Zwaagstra Beton ook ECO-zand en ECO-filler bij REKO af. Veerkamp: 'Het zijn mooie, kwalitatief hoogstaande producten en ze zijn altijd beschikbaar. Bovendien hoeft er door dit hergebruik van grondstoffen minder nieuw zand en grind gewonnen te worden. Het ultieme voorbeeld van circulaire economie. Daarmee dragen we bij aan een duurzamere wereld.'

Thermisch reinigen

ECO-granulaat, -zand en -filler zijn secundaire

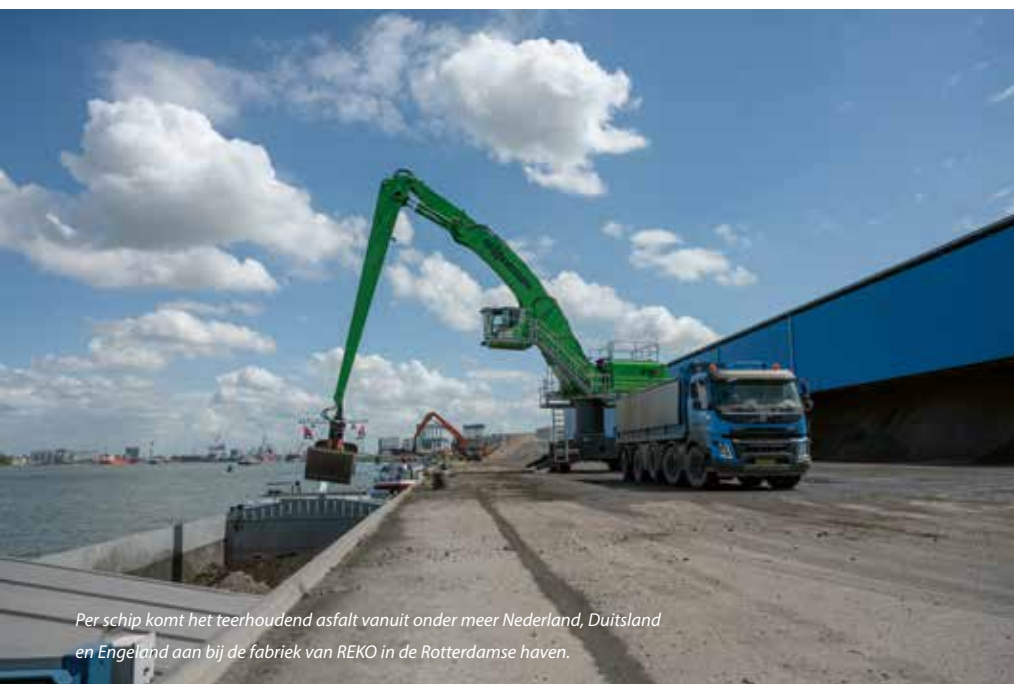
eindproducten die de Rotterdamse recyclingspecialist produceert door de verwerking van teerhoudend asfalt. 'Teer werd voorheen als bindmiddel in asfalt gebruikt, maar dat is sinds 1997 niet meer toegestaan', vertelt adjunct-directeur Jan Hoeflaken van REKO. 'De paks in teer zijn zogeheten "zeer zorgwekkende stoffen" en moeten overeenkomstig de wet- en regelgeving definitief uit de keten verwijderd worden.'

Maar met het verbod op teer is teerhoudend asfalt nog niet de wereld uit. Hoeflaken: 'Dat is, naast de productie van kwaliteitsgrondstoffen en de terugwinning van energie, precies een van onze doelstellingen. Alleen al in Nederland komt jaarlijks ongeveer één miljoen ton teerhoudend asfalt vrij. Daarnaast krijgen we aanvoer vanuit onder meer Duitsland, België, Engeland en Zwitserland. Dat materiaal verwerken wij in onze fabrieken tot hoogwaar-

Alleen al in Nederland komt jaarlijks ongeveer één miljoen ton teerhoudend asfalt vrij



De bouwgrondstoffen die na de thermische reiniging van het teerhoudend asfalt ontstaan, worden per schip naar Meppel vervoerd, waar Zwaagstra Beton ze vervolgens met vrachtwagens ophaalt.



Per schip komt het teerhoudend asfalt vanuit onder meer Nederland, Duitsland en Engeland aan bij de fabriek van REKO in de Rotterdamse haven.

dige grondstoffen. Daarnaast benutten we de vrijkomende warmte voor de productie van elektriciteit of de levering van warmte aan een warmtenet. Onze installaties leveren dus netto energie op.'

Dat alles gebeurt door middel van thermische reiniging. Hoeflaken: 'Het teerhoudend asfalt-granulaat wordt in een enorme draaitrommeloven gevoerd. De temperatuur in die oven loopt op tot tegen de 1000 graden Celsius, waardoor al het teer verbrandt. De andere componenten, de oorspronkelijke grondstoffen van het asfalt, blijven behouden. Op deze manier kunnen de grondstoffen uit teerhoudend asfalt steeds weer opnieuw worden hergebruikt.'

Continue aanvoer

REKO is gevestigd in de Rotterdamse haven. In 2006 werd daar de eerste fabriek geopend, eind 2020 volgde een tweede. Hoeflaken: 'In totaal hebben we een verwerkingscapaciteit van circa 1,8 miljoen ton teerhoudend asfalt per jaar. Dat levert jaarlijks ruim 1,5 miljoen ton secundaire bouwgrondstoffen op en elektriciteit voor zo'n 80.000 huishoudens.'

De grondstoffen voor Zwaagstra Beton reizen vanuit de Rotterdamse haven per schip naar Meppel. Daar worden ze vervolgens met vrachtwagens naar de fabriek in Hoogeveen getransporteerd. 'Er wordt continu gereden tussen Meppel en Hoogeveen. Dat is ook nodig, want we maken duizend tot vijftienhonderd betonplaten per dag', vertelt André Veerkamp. 'De samenwerking met REKO is erg prettig. Dat komt doordat we dezelfde mentaliteit hebben. Zowel bij ons als bij REKO geldt: afspraak is afspraak, aan de slag en doorgaan.'



www.zwaagstrabeton.nl



BE SOCIAL
Scan, lees & deel!