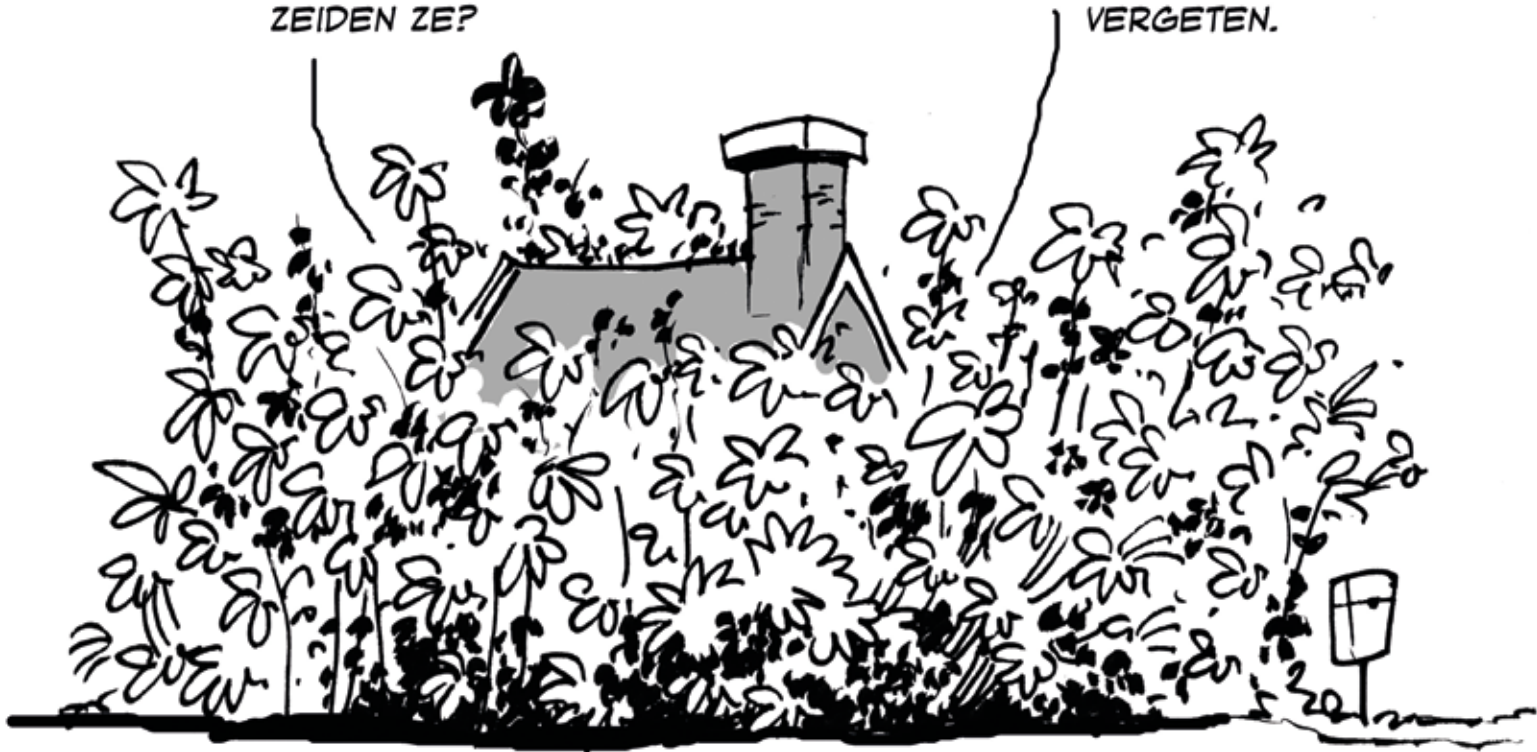


# Bart en Boris

## MAKEN KENNIS MET INVASIEVE EXOTEN

FLEURIGE EN WINTERHARDE PLANT,  
ZEIDEN ZE?

JA. DAT VAN DE INVASIE WAREN ZE  
VERGETEN.



# Burgers onvoldoende op de hoogte van risico's exoten

### Lezers Stad+Groen over problemen en beleidsmaatregelen invasieve exoten

Je kunt geen krant openen of je ziet berichten over de reuzenberenklauw of Japanse duizendknoop. De opmars van invasieve exoten is een hot topic. Van een duidelijke informatievoorziening is echter geen sprake, laat staan van een eenduidige aanpak. Met het uitzetten van een enquête onder zijn lezers heeft Stad+Groen in kaart gebracht wat er zoal speelt.

Auteur: Kelly Kuenen

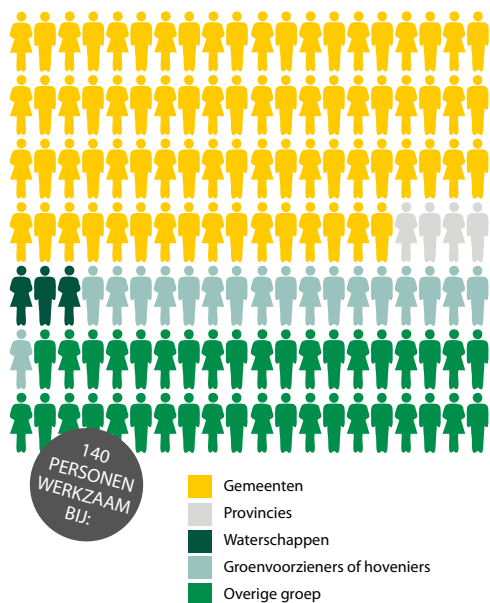
De enquête werd ingevuld door in totaal 140 personen. Zij zijn werkzaam bij gemeenten (54%), provincies (3%) en waterschappen (2%), een deel bij groenvoorzieners of hoveniers (13%). De overige groep werkt bij o.a. woningbouwverenigingen, adviesbureaus, natuurorganisaties of boomkwe-

kers. 67% van de respondenten heeft een rol in de beleidsvoering rond exoten.

De meeste respondenten maken zich in meer of mindere mate zorgen om exoten, zo blijkt uit de antwoorden. Tegelijkertijd wordt door hen ook

nuance aangebracht. 'Als we alles wat niet thuishoort in ons land willen verwijderen, dan hebben we ook nog de konijnen en heel veel andere soorten', merkt een respondent bijvoorbeeld op.

**Hieronder de opvallendste resultaten.**

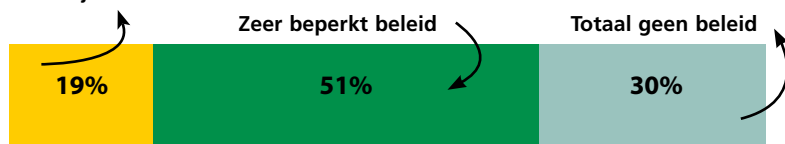


## BELEID VAN GEMEENTE, PROVINCIE EN WATERSCHAP

Onderstaande vragen laten zien hoe gemeenten, provincies en waterschappen omgaan met exotenbeleid.

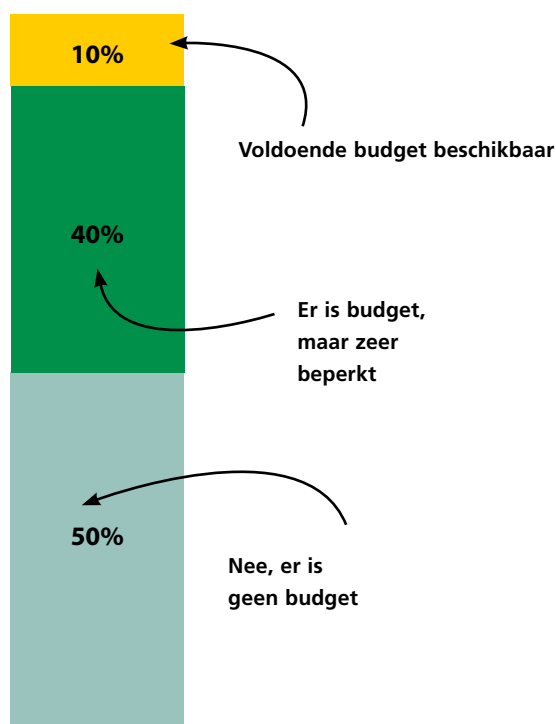
### HEB BEN OVERHEDEN EEN DUIDELIJK 'EXOTENBESTRIJDINGSBELEID'?

Duidelijk ontwikkeld beleid



50% van de overheden heeft **geen budget** voor exotenbeheer

### IS ER BUDGET VOOR BESTRIJDING?



### HEB BEN ZIJ IN KAART WAAR WELKE SOORTEN AANWEZIG ZIJN?



## EFFECTIEF EXOTENBEHEER

Een stelling waarover de meningen duidelijk verdeeld zijn:

### 'BELEIDSMAKERS HEB BEN GENOEG HANDVATTEN VOOR EEN EFFECTIEF EXOTENBEHEERPLAN.'

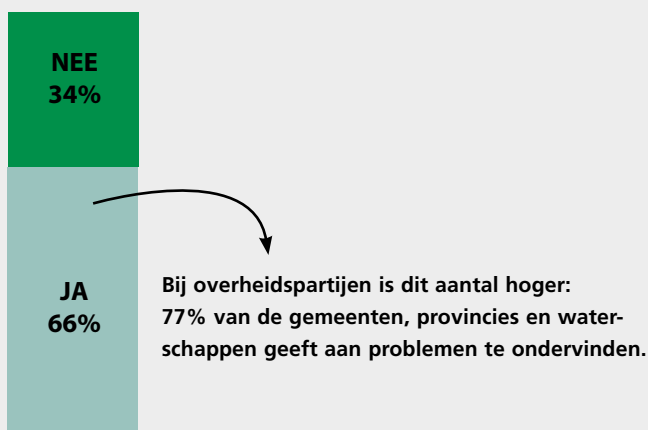
'Ja', antwoordt **23%** van de gemeenten, provincies en waterschappen. **33%** is het hier juist niet mee eens.

## PROBLEMEN MET EXOTEN?

Onderstaande vragen werden zowel ingevuld door provincies, gemeenten en waterschappen als door andere partijen. Daarmee ontstaat een beeld vanuit zowel beleidsmakers als niet-beleidsmakers.

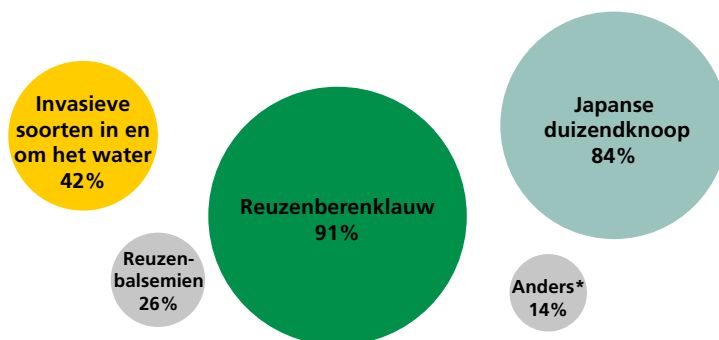
### DE HAMVRAAG:

#### ZIJN ER PROBLEMEN MET EXOTEN?



47 respondenten geven aan geen hinder te ondervinden van exoten.

#### IN HOEVVEEL GEVALLEN ZORGEN ONDERSTAANDE EXOTEN VOOR PROBLEMEN BIJ DE ANDERE RESPONDENTEN?



\*In deze laatste categorie werden o.a. genoemd: Amerikaanse vogelkers, een onbekende grassoort, dieren (in het bijzonder uitheemse ganzen), rivierkreeftjes en muskusratten

#### IN HOEVVEEL GEVALLEN WORDT EEN ACTIEF BELEID GEVOERD?

Japanse duizendknoop	64%
Reuzenberenklauw	63%
Grote waternavel	11%
Reuzenbalsemien	11%
Waterteunisbloem	9%
Watercrassula	8%
Parelvederkruid	8%
Anders*	19%

\*In deze categorie werden o.a. genoemd: ambrosia, Amerikaanse vogelkers, fonteinkruid, kevers en wasberen

‘Bij ons zijn er geen problemen met exoten. Wanneer nodig worden ze op de juiste wijze in toom gehouden. **Tijdig monitoren is hierbij belangrijk**’

### BESTRIJDING VAN DE JAPANESE DUIZENDKNOOP

#### Populairste methoden

- 1 Intensief maaien
- 2 Uitgraven en afvoeren
- 3 Heet water
- 4 Afdekken en verstikken

#### Hoe effectief is de aanpak?

Uitstekend	4%
Goed	33%
Matig	52%
Slecht	8%
Zeer slecht	2%

### BESTRIJDING VAN DE INVASIEVE WATERPLANTEN

#### Populairste methoden

- 1 Maaiboot
- 2 Weghalen met een kraan
- 3 Harkploegboot
- 4 Verwijderen met hand of zeis

#### Hoe effectief is de aanpak?

Uitstekend	0%
Goed	48%
Matig	39%
Slecht	9%
Zeer slecht	4%

### BESTRIJDING VAN DE BERENKLAUW

#### Populairste methoden

- 1 Maaien
- 2 Uitgraven en afvoeren
- 3 Heet water
- 4 Chemie

#### Hoe effectief is de aanpak?

Uitstekend	6%
Goed	46%
Matig	38%
Slecht	6%
Zeer slecht	4%

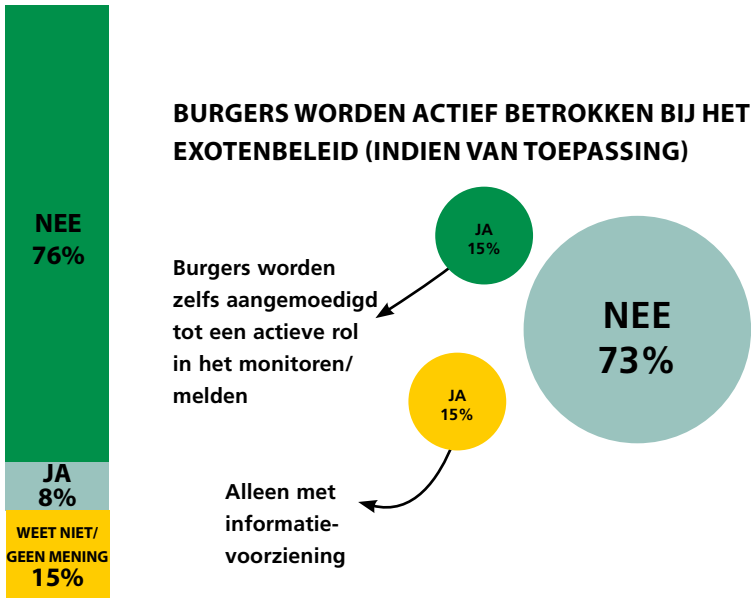


5 min. leestijd

## EN DE BURGER?

Onderstaande vragen werden zowel ingevuld door provincies, gemeenten en waterschappen als door andere partijen.

### BURGERS ZIJN VOLDOENDE OP DE HOOGTE VAN DE RISICO'S DIE EXOTEN MET ZICH MEEBRENGEN



## SPECIAL INVASIEVE EXOTEN



Veel invasieve waterplanten worden verkocht als aquariumplant. Verspreidbladige waterpest en smalle waterpest staan inmiddels op de Unielijst.

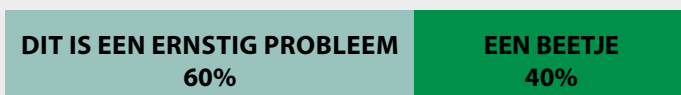
**'We hebben goede informatie-uitwisseling nodig. Veel beheerders zijn op hun eigen manier bezig; we leren te weinig van elkaar!'**

**'Eigenaren van andere terreinen (denk aan Prorail) moeten actief meedoen'**

## TOT SLOT

### MAKEN LEZERS ZICH ZORGEN OVER DE OPMARS VAN EXOTEN?

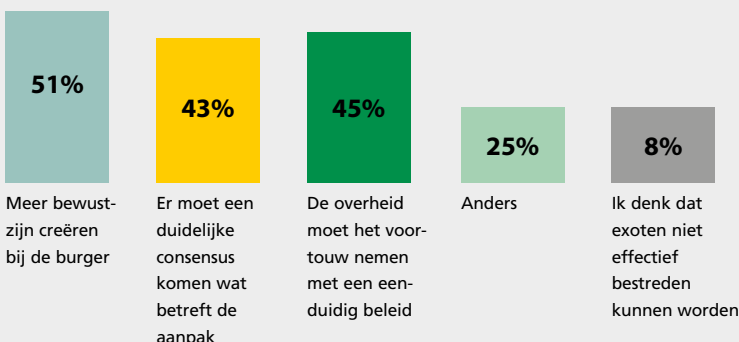
Gemeenten, provincies, waterschap



Overige respondenten



### WAT KAN ER VERBETERD WORDEN OM EXOTEN (NOG) EFFECTIEVER AAN TE PAKKEN?



### OVER DEZE ENQUÊTE

Met deze enquête wil Stad+Groen op een laagdrempelige manier een eerste indruk geven van de problematiek en beheermethoden. Om het behapbaar te houden, hebben we de vragen beperkt tot flora. Uit de reacties kwam echter naar voren dat diverse respondenten ook hinder ondervinden van exotische fauna. De groep overheden wordt regelmatig uitgelicht. Dat is gedaan omdat zij een belangrijke rol spelen in de beleidsvoering, maar ook omdat alleen deze groep groot genoeg is om er conclusies aan te verbinden. Net als bij iedere enquête zijn ook hier kanttekeningen te maken. Het ligt bijvoorbeeld voor de hand dat degenen die problemen ondervinden met exoten eerder zullen reageren op een enquête. Daarnaast is niet uitgesloten dat meerdere respondenten werkzaam zijn bij dezelfde organisatie. De uitslagen zijn afgerond op hele procenten, waardoor het totaal van de antwoorden niet altijd exact op 100 procent uitkomt.



Be social

Scan of ga naar:

[www.stad-en-groen.nl/artikel.asp?id=41-7100](http://www.stad-en-groen.nl/artikel.asp?id=41-7100)