



Integraal assetmanagement via **GISIB**

DG Groep toont mogelijkheden tijdens Vakbeurs Openbare Ruimte

Data, data en nog meer data. Ze worden verzameld, opgeslagen en uitgewisseld. Voor berekeningen, plannen of simpelweg inzicht. In GISIB zijn heel veel data bijeengebracht, wat het analyseren van de buitenruimte in een gemeente of ander gebied eenvoudiger maakt. 'Wij denken dat je assetmanagement maar op één manier kunt doen: in integrale samenhang met al je assets.'

Auteur: Heidi Peters

Screenshot uit GISIB voor analyse potentiële locaties voor groen



‘Onze leefomgeving is ons werkgebied’, vertelt directeur Frank Jan Uittenbogaart van DG Groep. ‘Wij adviseren over assets in alle sectoren: groen, blauw en grijs. In Nederland hebben wij een beperkte ruimte en op die ruimte ligt behoorlijk wat druk vanwege de dichtbevolktheid. De thema’s die nu op elk bestuurlijk niveau aandacht krijgen: energie, woningbouw, infrastructuur en klimaat, leggen beslag op onze ruimte. Deze thema’s zijn niet

‘Uniforme data leveren efficiency op’

altijd gemakkelijk te combineren. Daarom is het belangrijk dat je als overheid een visie ontwikkelt op het omgaan met deze thema’s én dat je weet wat je aan kapitaalgoederen hebt. Zo kun je op een efficiënte manier afwegen hoe je middelen kunt inzetten om een zo goed mogelijk rendement te halen op deze vier maatschappelijke thema’s. GISIB helpt daarbij.’

Beheer en kwaliteit

Ingenieursbureau DG Groep in Woerden werd in 1992 opgericht en is gespecialiseerd in assetmanagement in de leefomgeving. DG Groep

werkt voornamelijk voor lokale en provinciale overheden en waterschappen. Het bureau adviseert over beleids- en beheervraagstukken met betrekking tot assets in de breedste zin, zoals groen, water, bomen, wegen, bruggen en viaducten, openbare verlichting, bankjes en speeltoestellen, kortom, alle objecten die je in de buitenruimte kunt vinden. Directeur Uittenbogaart: ‘Wij adviseren over zowel de vorm van het beheer als het kwaliteitsniveau. Daarnaast bieden we een softwareoplossing; dat is GISIB. Deze hebben we in 2010 ontwikkeld, als vervolgstap op onze eerdere ontwikkelprogramma’s. Hierin worden alle assets geregistreerd, zodat op basis hiervan bijpassende onderhoudsprogramma’s gemaakt kunnen worden. GISIB is een geografisch informatiesysteem (GIS) voor integraal beheer.’

Flexibel

GISIB is volgens Uittenbogaart een heel flexibel systeem. Gebruikersspecifieke wensen rondom bepaalde beheerprocessen kunnen er gemakkelijk in geïmplementeerd worden. ‘Wij vinden het heel belangrijk dat onze software kan meebewegen met de ontwikkelingen in het informatielandschap. Neem bijvoorbeeld IMBOR, het informatiemodel beheer openbare ruimte. Dit model maakt het eenvoudiger om informatie met andere partijen uit te wisselen. IMBOR heeft heel wat ontwikkelingen doorge-

maakt en GISIB kon gemakkelijk meebewegen. Het huidige IMBOR is dan ook volledig in GISIB geïmplementeerd, zodat onze gebruikers ook daarvan gebruik kunnen maken.’

Data uitwisselen

‘Wie met GISIB werkt, kan veel gemakkelijker informatie uitwisselen met alle stakeholders in de assetmanagementketen’, legt Uittenbogaart uit. ‘Wanneer je opdracht geeft om maaiwerk uit te voeren en dit werk is verordend conform IMBOR, dan begrijpt de aannemer welke data hij ontvangt. Alle informatie is uniform voor elke gemeente in Nederland. Dat maakt het eenvoudiger om sneller vraagstukken rondom de maatschappelijke thema’s energie, woningbouw, klimaat en infrastructuur op te lossen. Je hebt veel sneller overzicht. Daarbij gaat het om vragen als: hoeveel vierkante meter groen heeft een gemeente, hoeveel speelplekken zijn er, hoeveel bomen staan er? Uniforme data zijn belangrijk, omdat ze efficiency opleveren.’

GISIB op Vakbeurs Openbare Ruimte

‘GISIB is een volwassen product. Tegelijkertijd zien we dat er bij de toepassing van GISIB allerlei innovaties plaatsvinden. Op de beurs laten we alle processen rond het boombeheer in Amsterdam zien. De gemeente Amsterdam heeft het boombeheer in GISIB volledig naar eigen wens ingericht. Op de VOR tonen we wat

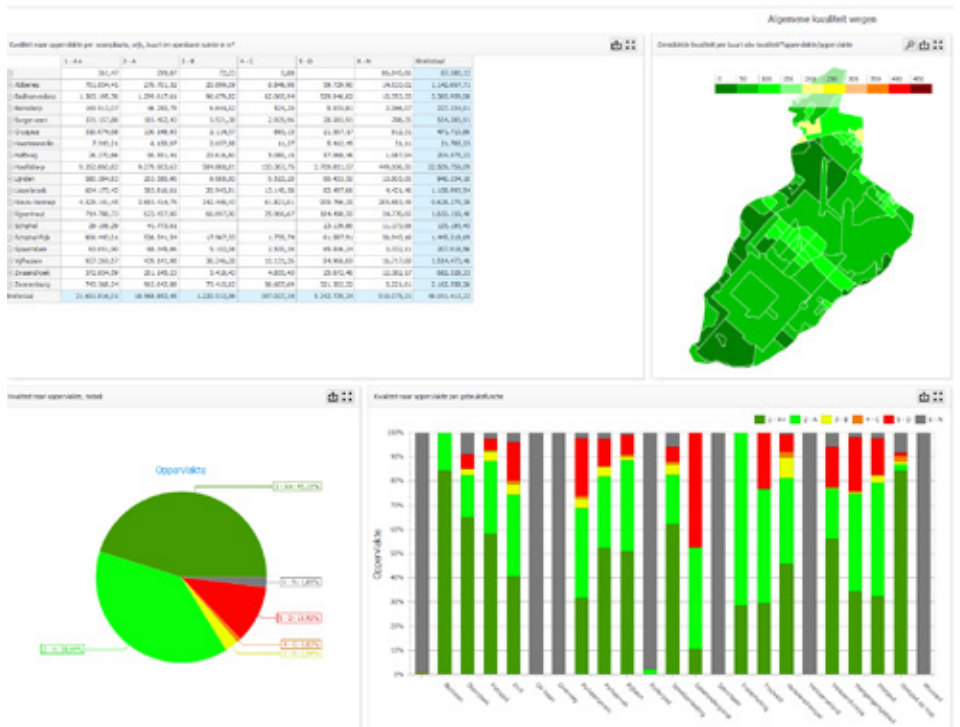
dit inhoudt: een complete registratie rondom bomen, waarin boomveiligheidsinspecties, boomonderhoud en snoeiregimes, monitoring van ziekten en plagen, de mate van monumentaaltaligheid en het kap- en aanplantproces zijn opgenomen. We laten dus alle assetmanagementprocessen rondom bomen zien tijdens de beurs.'

API voor uitwisseling

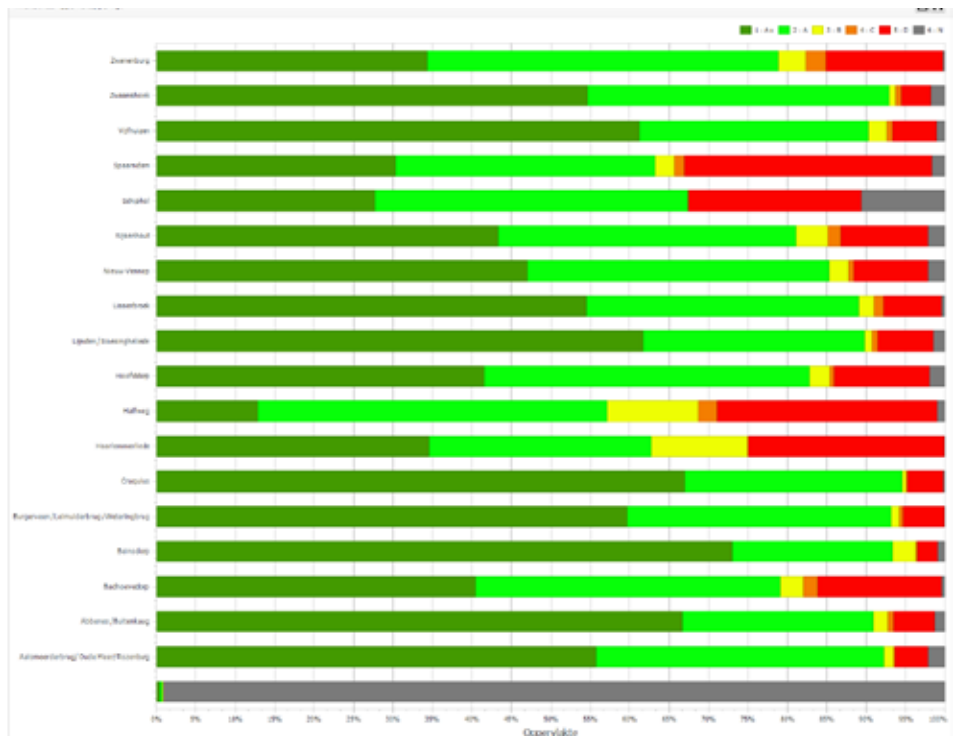
'GISIB wordt ook wel gezien als een single point of truth; dat wil zeggen: GISIB is dé plaats waar je informatie over assetdata brengt en haalt. Dat betekent niet dat GISIB het enige programma is dat met deze data en deze gegevens werkt. De VNG heeft een common ground visie opgesteld, die inhoudt dat informatie-uitwisseling tussen verschillende softwareprogramma's eenvoudig mogelijk moet zijn. Daarvoor gebruik je een API. Zo kunnen andere programma's tegen GISIB aan programmeren om daar data uit te halen, die te behandelen en vervolgens weer terug te plaatsen. Deze API laten we ook op de beurs zien. Sommige partijen opereren nog steeds vanuit een meer sectoraal perspectief, bijvoorbeeld met alleen data over bomen of over verkeersborden. Dat is niet onze visie of ons perspectief. Wij denken dat je assetmanagement maar op één manier kunt doen en dat is in integrale samenhang met al je assets. GISIB doet dat.'

Hittestress

'Om een voorbeeld te geven: op het moment spelen er nogal wat klimaatvraagstukken. Een daarvan is het voorkomen of terugbrengen van hittestress in onze leefomgeving. Met GISIB kunnen we uitrekenen hoeveel verharding er in onderhoud is, hoeveel groen de gemeente heeft, hoeveel bomen er staan en andere assets die invloed kunnen hebben op de hittestress. Die gegevens linken we aan elkaar om te kijken of we op meer plaatsen in de stad bomen kwijt kunnen, op welke plaatsen er boven de grond voldoende volume is en onder de grond voldoende groeiruimte. Zo krijg je potentiële locaties in beeld die je kunt gebruiken om de hittestress aan te pakken. Ook alle informatie over bomen die te maken heeft met de eiken-processierups of boomveiligheid is in GISIB te vinden. Daardoor kun je eenvoudiger een kostenberekening maken. Kortom: alle data over assets in de openbare ruimte vind je in GISIB. Op de Vakbeurs Open Ruimte vertellen we er graag meer over - en daarbuiten natuurlijk ook.'



Screenshot uit GISIB voor analyse potentiële locaties voor groen



Tijdens de Vakbeurs Openbare Ruimte staat DG Groep traditiegetrouw in hal 4, stand 4.3.37.



BE SOCIAL Scan, lees & deel!